

150 ATS

- Arbeitshöhe : 15 m
- Max. Reichweite : 8,36 m
- 250 kg einschl. 2 Personen
- Dieselmotor 47 PS
- Drehbereich der Bühne : 359°
- 4 Simultanbewegungen



40
Sekunden

MANIACCESS



150 ATS



Tragkraft250 kg einschl. 2 Personen



Max. Arbeitshöhe15 m
Max. Plattformhöhe13 m



Drehbereich der Bühne359°
Drehbereich der Plattform180°



Gesamtlänge6,16 m
Gesamtbreite2,00 m
Gesamthöhe2,28 m
Plattformabmessungen 1,80 x 0,80 x 1,10 m
Max. seitliche Reichweite8,36 m
Übergreifhöhe6,83 m
Bodenfreiheit37,7 cm
Wenderadius Innen/Aussen1,76/4,38 m



Antriebsmotor PERKINS 903-27 47 PS



Max. Fahrgeschwindigkeit 5,45 km/h
Fahrgeschwindigkeit
in angehobener Position0,8 km/h
Zeit zum Heben40 S
Für den Außeneinsatz zugelassen :
Windgeschwindigkeit 45 km/h



Steigfähigkeit an einer Rampe35%
Steigfähigkeit im Geländeeinsatz35%
Max. zulässige Schrägneigung.... 5° oder 9°



Hydrauliktank75 l.
Dieseltank90 l.



Bereifung340/80 RT 18
LenkungVorderradlenkung



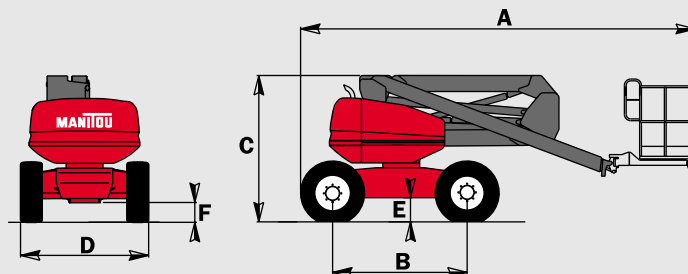
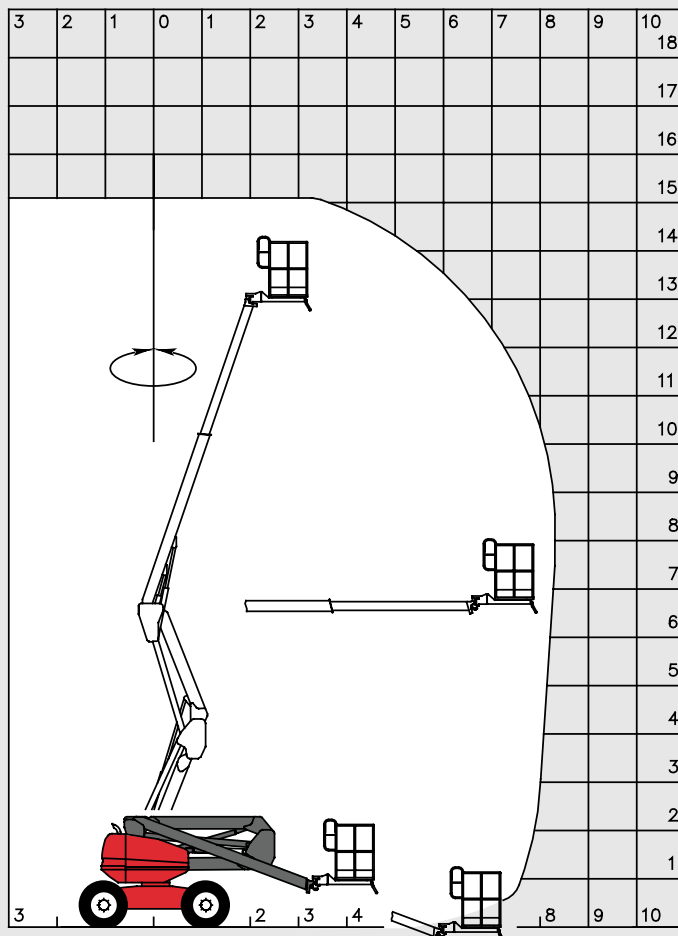
Gesamtgewicht7800 kg

Standardausstattungen

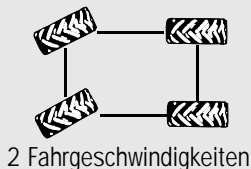
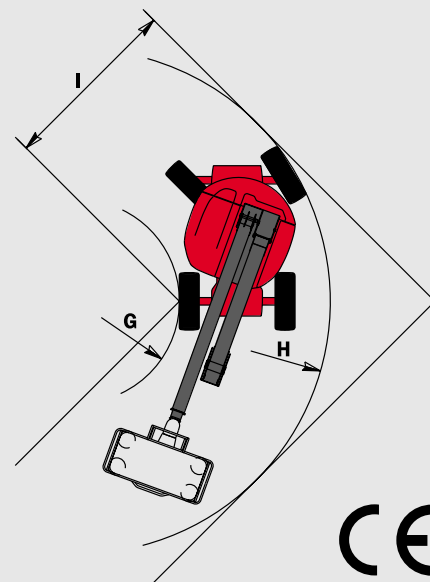
- Betriebsstundenzähler
- Anzeige und Kontrolleuchte für den Tankzustand
- Elektro-proportionale Steuerung
- Warntoneinrichtung in der Bühne
- Rundumleuchte
- Kranösen
- Selbstsperrdifferentialachse vorne ausgeschäumte Reifen
- Differentialsperre hinten
- Elektrische Notpumpe
- 220 V Vorbereitung

Sonderausstattungen

- Warnton für Fahr- und Arbeitsbewegungen
- Scheinwerfer
- Wegfahrsperrung



A	6163
B	2100
C	2285
D	2000
E	377
F	305
G	1765
H	4381
I	3133



Anderungen im Sinne des technischen Fortschritts vorbehalten.
Die in der vorliegenden Broschüre vorgestellten MANITOU - Maschinen können mit Zusatzgeräten ausgestattet werden



Deutschland und Österreich :
MANITOU DEUTSCHLAND GmbH
61239 OBER MÖRLEN ☎ 06 002 - 9199 - 0

Andere Länder :
MANITOU BF S.A.
44158 ANCENIS cedex - FRANKREICH ☎ 33 2 40 09 10 11
www.manitou.com